



Car System Bauteile Spur N Anleitung 01

Lenkachse

Bei Kufenau gibt es einige Bausätze für Car System Spur N. In Kombination mit diesen Bausätzen können auf relativ einfache Weise alle auf dem Markt befindlichen LKWs der Firma Herpa für Spur N als fahrbare Modelle für Car System umgebaut werden.

Es werden folgende Bausätze angeboten:

- 1) Lenkachse für Spur N
- 2) Umbausatz für Zugmaschine Herpa LKW (Lenkachse inklusive)
- 3) Umbausatz Auflieger Herpa LKW

Je nach umzubauendem Modell müssen die benötigten Bausätze bestellt werden, die sich einfach und problemlos miteinander kombinieren lassen.

Bei allen angebotenen Teilen handelt es sich um 3D-Druck-Teile, die geringfügige Nachbearbeitungen bedürfen. Dies wird in der jeweiligen Anleitung beschrieben.

Bestimmungsgemäßer Gebrauch:

Die in dieser Anleitung beschriebenen Teile sind ausschließlich zur Anwendung auf Modellbahnanlagen bestimmt.

Jeder anderweitige Gebrauch ist nicht bestimmungsgemäß.

Diese Produkt ist ausschließlich für den Einsatz in geschlossenen Räumen vorgesehen. Vermeiden Sie den Kontakt mit Feuchtigkeit, extremer Hitze oder Kälte, da dies die Haltbarkeit und Funktionalität der Bauteile beeinträchtigen kann.

Sicherheitshinweise:

- **Kleinteile:** Dieses Produkt enthält sehr kleine Bauteile, die verschluckt oder eingeatmet werden könnten. Halten Sie sie von kleinen Kindern fern.
- **Scharfe Kanten:** Aufgrund der filigranen Beschaffenheit können einige Teile scharfe Kanten aufweisen. Gehen Sie beim Zusammenbau vorsichtig vor, um Verletzungen zu vermeiden. Tragen Sie bei Bedarf Schutzhandschuhe.
- **Elektrische Komponenten:** Dieser Bausatz enthält elektrische Bauteile, deren Betrieb ausschließlich innerhalb des in der Artikelbeschreibung angegebenen Spannungsbereichs zulässig ist. Der Betrieb außerhalb dieses Spannungsbereichs kann zu Beschädigungen oder Gefährdungen führen. Achten Sie darauf, dass die elektrischen Komponenten nur in dafür vorgesehenen Umgebungen und gemäß den angegebenen Spezifikationen verwendet werden.

Haftungsausschluss:

Bei unsachgemäßer Verwendung des Bausatzes, insbesondere bei Nichtbeachtung der Sicherheitshinweise, des Spannungsbereichs oder der empfohlenen Einsatzbedingungen, übernimmt Kufenu Miniaturmodellbau, vertreten durch Björn Borkenhagen, keine Haftung für daraus resultierende Schäden oder Verletzungen. Kufenu Miniaturmodellbau haftet ebenfalls nicht für entgangenen Umsatz, entgangenen Gewinn oder sonstige Vermögensschäden, die durch unsachgemäßen Gebrauch der Produkte entstanden sind. Der Anwender ist selbst für die ordnungsgemäße Verwendung der Produkte gemäß den Anweisungen verantwortlich.



Gewährleistung:

Der Bausatz von Kufenu Miniaturmodellbau, unterliegen den gesetzlichen Gewährleistungsbestimmungen. Mängel, die auf einen Herstellungsfehler oder Materialfehler zurückzuführen sind, werden im Rahmen der gesetzlichen Gewährleistung behoben. Schäden, die durch unsachgemäßen Gebrauch, unsachgemäße Installation oder Verwendung außerhalb der in der Produktbeschreibung angegebenen Spezifikationen entstehen, sind von der Gewährleistung ausgeschlossen.

Eine Haftung für normale Abnutzung, Verschleiß sowie für Mängel, die durch unsachgemäße Lagerung oder Handhabung entstehen, wird ebenfalls ausgeschlossen.

Dieser Bausatz enthält kleine Teile, die verschluckt werden können. Daher ist dieser Bausatz für Kinder unter 14 Jahren nicht geeignet.

In dieser Bauanleitung wird der Zusammenbau der Lenkachse beschrieben.



Bauteile und Zusammenbau des Bausatz Lenkachse Spur N:

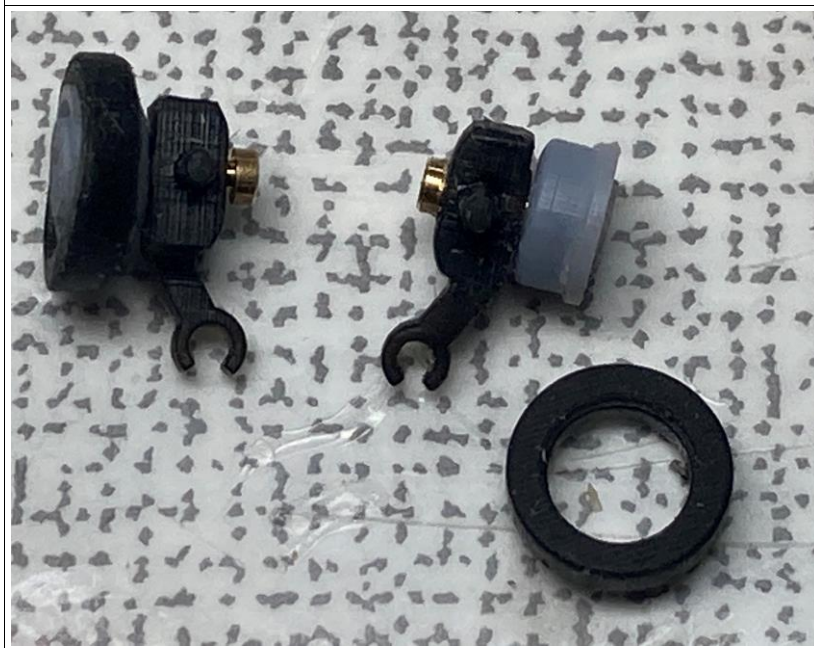


- 1 * Achsschenkel links
- 1 * Achsschenkel rechts
- 2 * Radbolzen
- 1 * Lenkungsträger
- 1 * Schubstange hinten
- 1 * Schraube

Zusätzlich werden benötigt:

- 2 * Felgen Einfachreifen
- 2 * Reifen
- 1 * Lenkschleifer

(Beim Kauf des Umbausatz für die Zugmaschine sind diese Teile mit vorhanden)



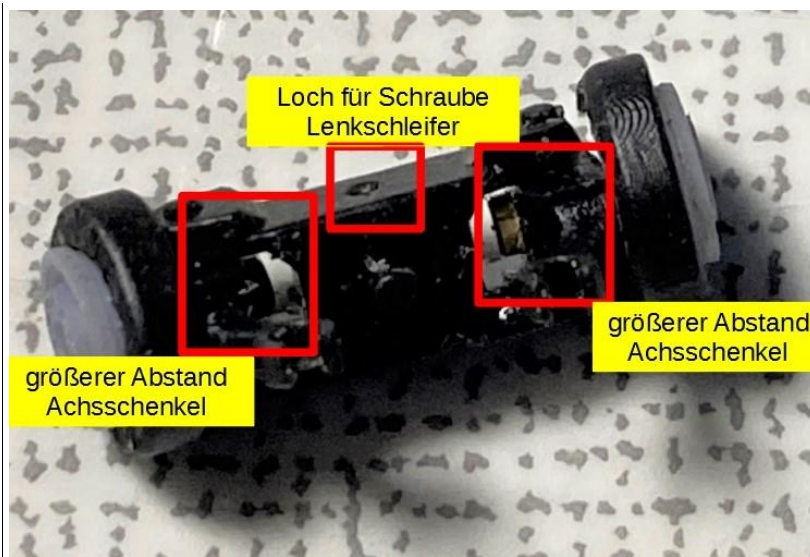
Zuerst werden die Radbolzen durch die Löcher der Achsschenkel gesteckt und falls Felgen vorhanden sind, diese direkt aufgesteckt.

Vor der Montage der Bolzen sind die Löcher mit einem 1,1 mm Bohrer aufzubohren. Nach Montage müssen sich die Räder / Radbolzen ohne Widerstand drehen lassen.

Die weiteren im Bild sichtbaren halboffenen Löcher sind ebenfalls mit 1,1 mm aufzubohren.

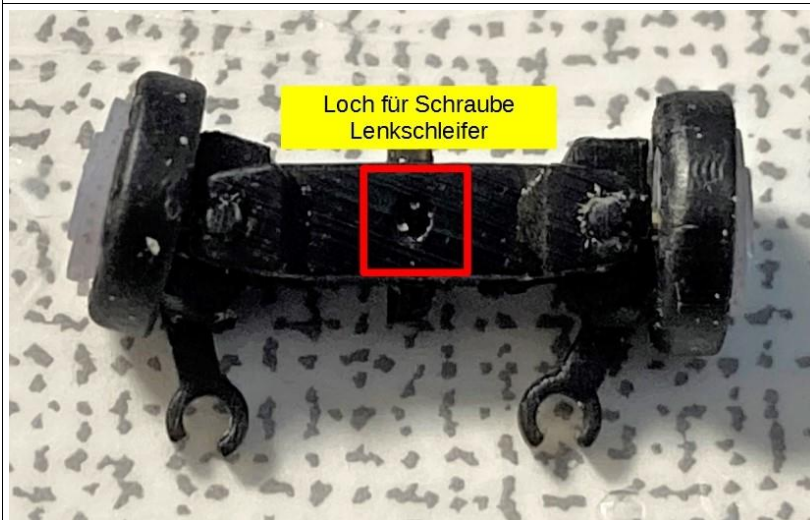


Bei der Montage der Reifen darauf Achten, es gibt eine Vorderseite und eine Rückseite.



Bei der folgenden Montage der Achsschenkel an den Lenkungsträger ist auf die Orientierung zu achten.

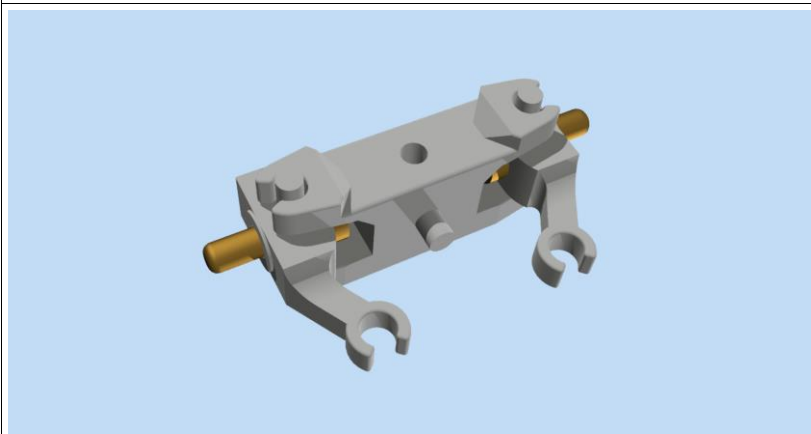
Der größere Abstand der Achsschenkel muss in Richtung des Lochs für den Lenkschleifer zeigen.



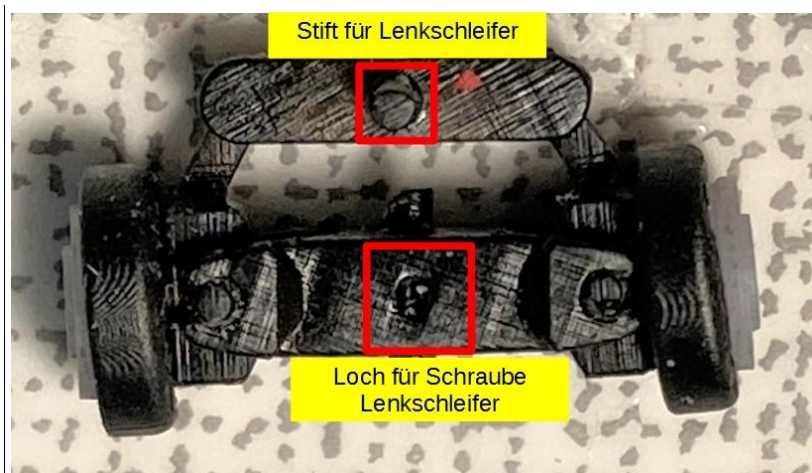
Hier nochmals ein Bild aus einer anderen Position.

Vor Montage der Achsschenkel am Lenkungsträger sind die halboffenen Löcher zur Aufnahme der Achsschenkel mit 1,0 oder 1,1 mm aufzubohren. Die Achsschenkel müssen ohne Widerstand schwingen können.

Das Loch für den Lenkschleifer mit 0,8 mm aufbohren.



Zur Verdeutlichung hier nochmals die CAD zeichnung, um Missverständnisse zu vermeiden.

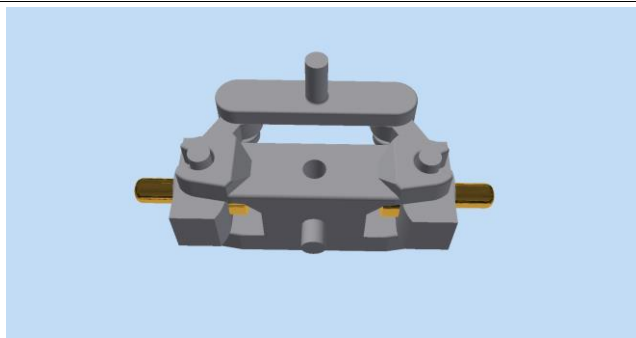


Zum Schluss wird von hinten die Schubstange auf die Achsschenkel aufgeklippt.

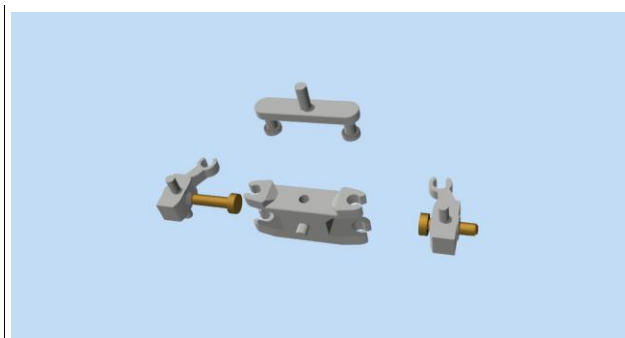
Der Stift muss in die gleiche Richtung zeigen, wie das Loch für die Schraube des Lenkschleifers.

Die ganze Mechanik muss sich problemlos bewegen und darf nicht haken.

Ggf. bewegliche Teile mit etwas Graphitstaub bestäuben.



Art. Nr.: 124007 | Car System Bauteile Spur N – Lenkachse
Version 1.0



Hier nochmals eine schematische
Zusammenstellung der Bauteile
und deren Zusammenbau.